

Science made smarter*

OtoAccess® Worklist HL7

Intégration simplifiée
avec les EHR et HL7



*Et la science devient tout simplement plus facile


Interacoustics

Audiométrie
~~~~~

Tympanométrie  
~~~~~

PEA
~~~~~

OEA  
~~~~~

Adaptation des aides auditives
~~~~~

Explorations vestibulaires  
~~~~~

Un professionnel de santé voyant 12 patients par jour peut généralement gagner 1 à 2 heures par jour grâce à OtoAccess® Worklist HL7.

Intégration avec les systèmes de dossiers de santé électroniques (EHR)

Intégration Worklist HL7

Des flux de données fluidifiés

Les solutions de base de données telles qu'OtoAccess® Database offrent un moyen simple et sécurisé de stocker les données de santé.

Cependant, avez-vous réfléchi à la manière dont votre base de données s'intègre dans l'ensemble de votre flux de travail ? En d'autres termes, comment transférez-vous les données d'OtoAccess® Database vers le système EHR de votre clinique ou de votre hôpital ?

C'est ici qu'intervient OtoAccess® Worklist HL7 :

Qu'est-ce qu'OtoAccess® Worklist HL7 ?

Cette solution automatise la communication entre les systèmes EHR compatibles HL7 version 2.x et OtoAccess® Database. Concrètement, cela signifie :

La vie sans OtoAccess® Worklist HL7
Sans OtoAccess® Worklist HL7, votre flux de travail pourrait ressembler à ceci :

- 1) Le patient et le rendez-vous sont créés dans votre système EHR
- 2) Vous recherchez votre patient dans votre système EHR à son arrivée
- 3) Vous créez manuellement le patient dans OtoAccess® Database
- 4) Vous réalisez un test, qui est enregistré dans OtoAccess® Database
- 5) Vous avez ensuite deux options : exporter un PDF des résultats ou les imprimer
- 6) Enfin, vous devez soit importer le PDF soit numériser l'impression dans votre système EHR

C'est un processus long et fastidieux. D'après les retours de nombreux praticiens, les étapes 3, 5 et 6 prennent généralement 5 à 10 minutes. Ce temps serait bien mieux utilisé à faire ce que vous faites le mieux : prendre soin de vos patients.

La vie avec OtoAccess® Worklist HL7
Voyons maintenant à quoi ressemble votre flux de travail avec OtoAccess® Worklist HL7 :

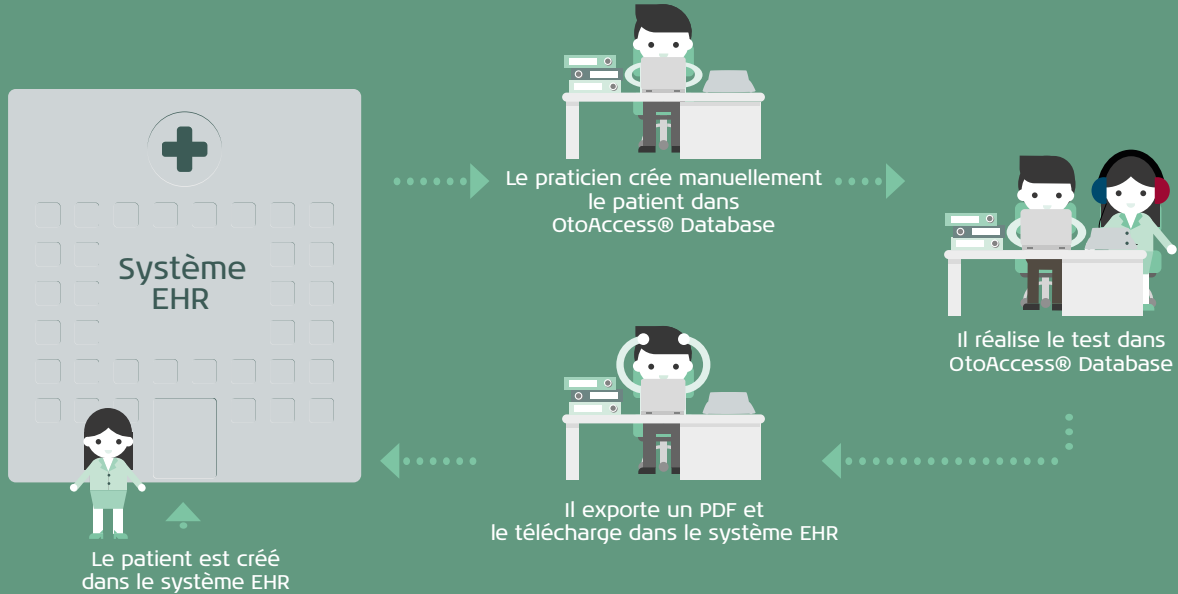
- 1) Comme précédemment, le patient et le rendez-vous sont créés dans votre système EHR
- 2) Vous pouvez immédiatement accéder à votre patient dans OtoAccess® Worklist HL7 et réaliser vos tests
- 3) Une fois terminé, cliquez sur envoyer. Et voilà, c'est terminé !

Votre travail devient beaucoup plus simple : plus besoin de créer manuellement les patients, plus d'exports, plus d'impression ni de numérisation. Cela rend la gestion des données plus fiable et vous fait gagner beaucoup de temps.

Pensez-y : 5 à 10 minutes gagnées par patient, soit un temps considérable économisé sur une journée entière.

Flux de travail sans OtoAccess® Worklist HL7

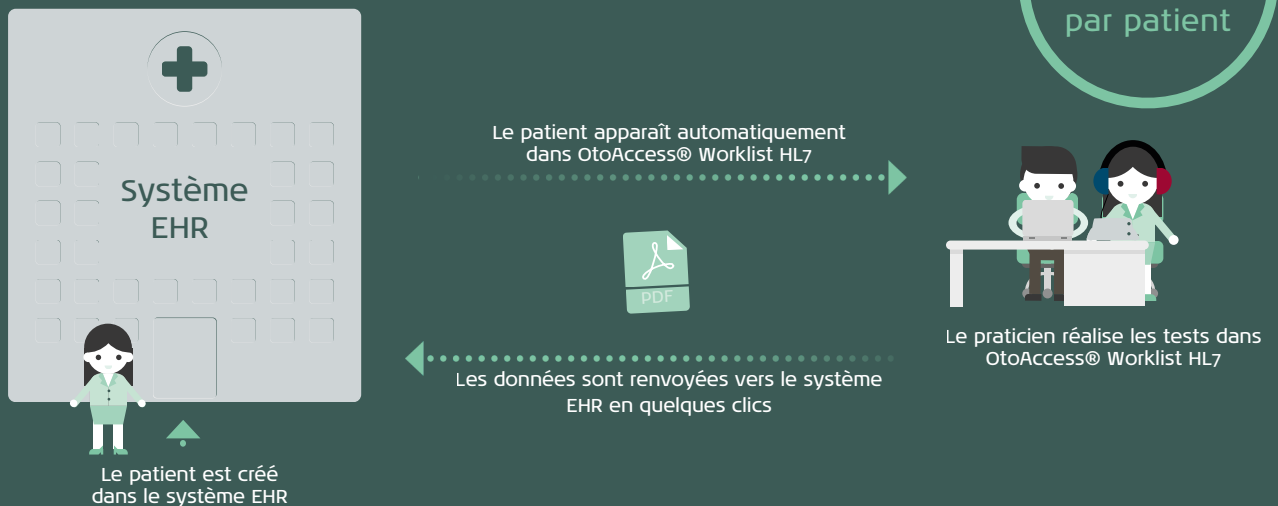
Les professionnels de la santé estiment généralement que les tâches administratives liées aux données prennent au moins 5 à 10 minutes par patient.



Flux de travail avec OtoAccess® Worklist HL7

Les tâches administratives liées aux données sont réduites à quelques secondes par patient.

Économisez 5 à 10 minutes par patient



Science made smarter*

Interacoustics, bien plus que des solutions à la pointe de la technologie

Notre mission est claire. Nous voulons ouvrir la voie en matière d'audiologie et d'équilibre en traduisant la complexité en clarté :

- Des défis transformés en solutions claires
 - Un savoir rendu concret
- Des pathologies invisibles qui deviennent tangibles et curables

Notre technologie avancée et nos solutions sophistiquées simplifient la vie des professionnels de santé

Nous continuerons à ouvrir la voie à toute l'industrie. Pas seulement pour l'amour de la science, mais afin de permettre aux professionnels de fournir des traitements d'excellence à leurs millions de patients à travers le monde

*La science devient tout simplement plus facile

Interacoustics.com

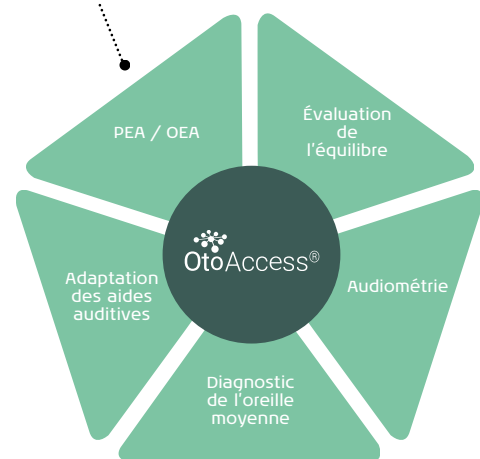
Interacoustics A/S

Audiometer Allé 1
5500 Middelfart
Denmark

+45 6371 3555
info@interacoustics.com

interacoustics.com

Compatibilité avec l'ensemble de la gamme de produits



OtoAccess® Worklist HL7 prend en charge une configuration HL7 v2.x basée sur les ordres, en association avec la base de données OtoAccess®. Les types de messages HL7 peuvent être configurés selon vos besoins.

Pour plus de détails sur la configuration, veuillez consulter la checklist de compatibilité OtoAccess® Worklist HL7, qui vous permettra de déterminer si cette solution correspond à vos besoins.



Interacoustics